



Les agents du Grand Narbonne lors d'une visite technique du centre de tri

Narbonne, le 14 juin 2018

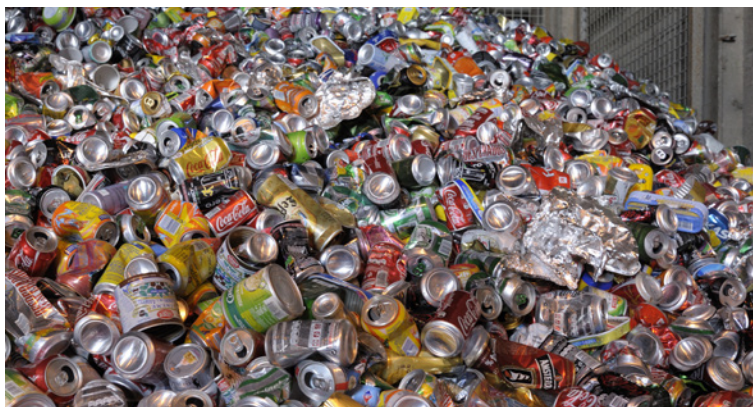
Nos déchets ont désormais de la valeur

**Le Grand Narbonne et SUEZ inaugurent
le centre de tri de l'Écopôle pour un recyclage
et une valorisation optimisés des déchets**



PROJET COFINANCÉ PAR LE FOND EUROPEEN DE DEVELOPPEMENT REGIONAL





Jacques Bascou, Président de la Communauté d'agglomération du Grand Narbonne et Philippe Maillard, Directeur général adjoint SUEZ France inaugurent aujourd'hui **le nouveau centre de tri** automatisé des déchets du Grand Narbonne sur le site de l'Écopôle à Narbonne.

Ce **dispositif industriel** au service de l'**économie circulaire** ouvre une nouvelle ère en matière de traitement des déchets voulue par le Grand Narbonne. En effet, la Communauté d'agglomération, engagée depuis 2014 dans la **croissance verte**, s'est donné pour objectif de **créer de la valeur à partir de la gestion des déchets** : création de **nouvelles filières économiques, recherche et innovation** pour développer des modes de valorisation encore plus larges, **production de nouvelles ressources et d'énergie**. De la sensibilisation au recyclage, l'objectif est double : **augmenter la part des déchets recyclables et préserver l'environnement en limitant l'enfouissement**.

Pour répondre à ces enjeux, le Grand Narbonne a confié à SUEZ la gestion des déchets au travers d'une délégation de service public d'une durée de 20 ans et la construction de ce nouveau centre de tri. SUEZ relève ainsi le défi d'accompagner le Grand Narbonne dans sa volonté de créer sur son territoire **un outil référence en France dans le domaine de la gestion moderne des déchets**. Avec ce nouveau **centre de tri** composé de **quatre ateliers et d'une chaîne de tri automatisée**, son **centre de stockage** des déchets et dans un avenir proche, l'installation du **BioResourcelab, l'Écopôle SUEZ / Grand Narbonne** s'impose comme **un site entièrement dédié au traitement et à la valorisation des déchets**.





20 employés
sur site

Coût
9,2M€

12 mois
de
travaux


**Bâtiment de
4 500 m²**

**500
mètres**
de chaîne
de tri

4 ateliers
permettant
de valoriser
50 à 100%
des déchets

Entre 50% et 100% des déchets traités au centre de tri auront une nouvelle utilité

Grâce à ses équipements à la **pointe de la technologie**, le nouveau centre de tri de l'Ecopôle SUEZ / Grand Narbonne permet de **recycler et de valoriser de 50 à 100 % des déchets qui y sont acheminés**. Ils ont une nouvelle utilité et participent à la création de nouvelles ressources :

- matière (papier, carton, métaux, granulats, plastiques)
- agronomique (compost)
- énergétique avec la production de Combustible Solide de Récupération (CSR)

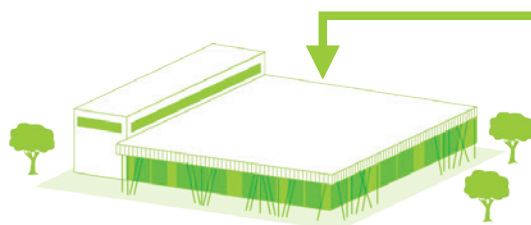
Le CSR produit est prioritairement proposé à l'industrie locale comme substitut aux énergies fossiles, répondant ainsi à un double enjeu : économie circulaire en territoire narbonnais et réduction de la consommation d'énergie fossile (charbon, pétrole).

dès 2019
capacité de traitement
60 000
tonnes par an

ÉCOPÔLE SUEZ / GRAND NARBONNE

UN SITE DÉDIÉ À LA VALORISATION DES DÉCHETS

L'Écopôle SUEZ / Grand Narbonne est un site qui sera composé de **trois entités** au service de la gestion et de la valorisation des déchets : **un centre de tri, un laboratoire de recherche et un centre de stockage** basés à Narbonne. Ainsi, ce **nouveau centre de tri** performant, d'un coût de **9,2 M€**, permettra de donner une **nouvelle vie à la majorité des déchets**. En effet, de 50 à 100% des déchets, reçus au centre de tri en ressortiront sous une autre forme (matière première, combustible, compost...)



En
2020

BIORESOURCELAB

- Laboratoire de recherche dédié à la **valorisation des déchets organiques**
- Regroupera **15 chercheurs et techniciens**

1 / LE BOIS

Non traité est recyclé en **panneaux de particules** ou en **plaquettes de chauffage**



Traité est recyclé uniquement en **panneaux de particules**



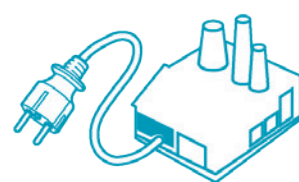
2 / LES ENCOMBRANTS ET DÉCHETS D'ACTIVITÉS ÉCONOMIQUES

Préparation et tri
des déchets

Extractions
des **matières premières**
(fer, aluminium, ...)



Valorisation
en **combustible**
pour **cimenterie**



ÉCOPÔLE



Coût

9,2 M€

Mise
en service
juin
2018

de
50 à 100%
des déchets
valorisés

CENTRE DE TRI

Comprenant

4

ateliers de valorisation
des déchets

qui trouveront une nouvelle utilité

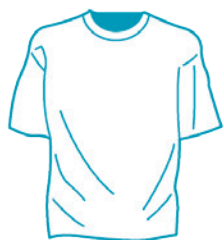


CENTRE DE STOCKAGE DES DÉCHETS

- Génère du biogaz
- Valorisation énergie

3 / LES EMBALLAGES MÉNAGERS

Bouteilles en plastique, conserves, journaux,
emballages en carton, cartons issus
des déchèteries et envoyés au Covaldem11
de Carcassonne pour y être traités,
recyclés en :



- Cadre de vélo
- T-shirt
- Couette, ...

4 / LES BIO DÉCHETS

À terme, **transformation des bio-déchets**
(restes de repas, marchés de gros, cantines)
par méthanisation

Compost



Méthane



Un centre de tri, quatre ateliers de valorisation des déchets

Quelque **95 500 tonnes de déchets sont produits** tous les ans sur le territoire du **Grand Narbonne**. Dès 2018, plus de 25 500 tonnes de déchets (tout-venant, bois, cartons, encombrants issus des déchèteries) dont 4 900 tonnes de déchets recyclables transiteront par les ateliers du nouveau centre de tri. Courant premier semestre 2019, avec la mise en place de l'atelier des biodéchets, 4 000 tonnes de déchets organiques supplémentaires pourront être valorisées.

1) L'atelier de valorisation des encombrants et déchets d'activités économiques

Cet atelier de recyclage des encombrants s'appuie sur un outil moderne utilisant les dernières technologies disponibles en matière de tri, développées par SUEZ.

Plusieurs systèmes permettent de préparer et de trier les déchets. **Le broyeur** prépare les produits avant le tri, tandis que différentes étapes (**avec notamment le tri optique**) se succèdent pour trier et séparer les matières.

Grâce à ces procédés, il devient possible d'extraire notamment des **matières premières** (fer, aluminium etc.) qui entreront dans les filières de recyclage et de valoriser les déchets restants pour **créer un combustible de récupération solide (CSR)** destiné à alimenter les cimenteries du territoire.

Plus de 20 000 tonnes de déchets issus des déchèteries du Grand Narbonne y seront traitées. Par ailleurs, dans le cadre de la mutualisation départementale, tous les encombrants issus des déchèteries audoises seront acheminés sur l'Écopôle pour y être triés et valorisés.

Le tri optique

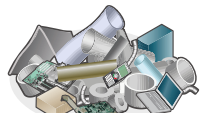
Cette technologie permet de cibler et isoler la matière que l'on souhaite.

La machine va reconnaître la matière grâce à la réflexion de la lumière sur le débris.

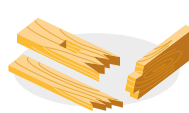
En moins d'une seconde, l'objet sera localisé puis des buses enverront de l'air à haute pression de façon précise pour le transférer vers un bac dédié (selon typologie de déchets).



300 tonnes
de papier-carton



600 tonnes
de ferreux et non ferreux



1 250 tonnes
de bois B
(contenant des traces de
peinture ou de vernis)



850 tonnes
de déchets inertes
(gravats)



4,8 millions
de boîtes à œufs



équivalent "fer" d'environ
15 000 chariots
de supermarché ou
équivalent "aluminium" de

450 000
trottinettes



recyclé en panneaux
de particules
(pour des futurs
meubles ou matériels
de construction)



valorisés en pistes et
quais d'exploitation
sur Lambert IV en
substitution d'autres
inertes



2 000 à 4 000 tonnes de CSR

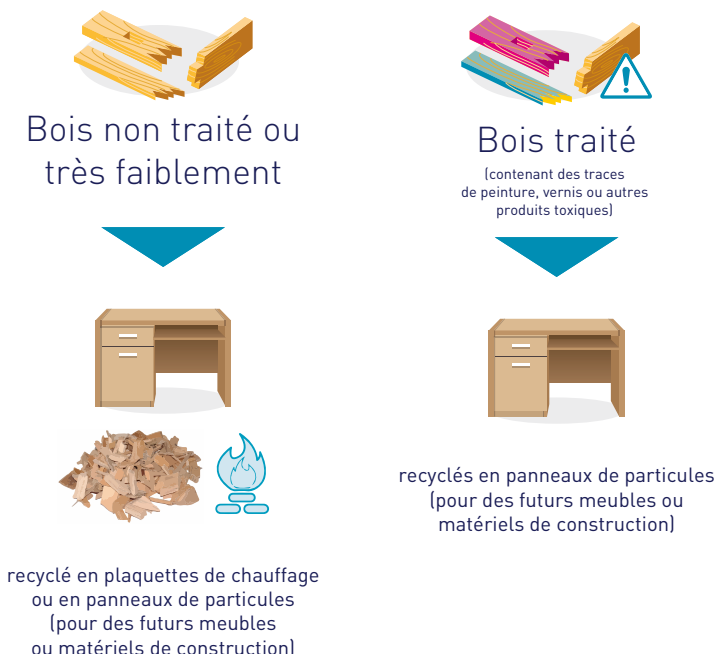
(Combustible Solide de Récupération, issu de déchets et récupéré après le tri)
destiné principalement aux industriels cimentiers locaux.

2) L'atelier de valorisation du bois

4 800 tonnes de bois par an transitent dans cet atelier. On y distingue deux catégories de bois qui sont valorisés dans des filières distinctes :

- **le bois de catégorie A** (bois non traité comme les palettes ou très faiblement traité) est destiné à la fabrication de panneaux de particules ou de plaquettes de chauffage

- **le bois de catégorie B** (bois traité comme des meubles en fin de vie) sont recyclés en panneaux de particules (pour des futurs meubles ou matériels de construction).



3) L'atelier de conditionnement des emballages ménagers

Avec 75,9 kg d'emballages, verre et papier triés par an et par habitant, le Grand Narbonne figure parmi les bons élèves du tri sélectif (poids supérieur à la moyenne nationale et à la moyenne régionale).

4 900 tonnes de déchets issus des bacs jaunes du Grand Narbonne sont triés et **conditionnés** dans cet atelier qui permet d'une part, de **préparer les emballages ménagers** (bouteilles en plastique, conserves, journaux, emballages carton...) **en vue d'un affinage de tri final sur le site du Covaldem11 à Carcas-**
sonne ; et d'autre part, de **conditionner les cartons** collectés dans les déchèteries publiques du Grand Narbonne et auprès d'entreprises locales, pour qu'ils soient réutilisés en tant que matières premières secondaires.



4) L'atelier de valorisation des bio-déchets

Depuis trois ans, une phase de test menée par l'Inra, SUEZ et le Grand Narbonne sur la valorisation des biodéchets (restes de repas, denrées alimentaires périmées, déchets viticoles) est en cours avec les professionnels du territoire (restaurants, cantines, marchés de gros...). L'objectif est de transformer les biodéchets grâce au procédé de méthanisation **en compost**, et de valoriser le **méthane produit en énergie**.

Le prototype industriel, issu des conclusions de cette phase scientifique, sera construit sur le centre de tri avec la volonté d'y associer des partenaires industriels locaux et de déposer à terme des brevets de propriété intellectuelle partagée avec la Communauté d'agglomération du Grand Narbonne, auprès de l'INPI. Au premier semestre 2019, cet atelier accueillera près de 4 000 tonnes de déchets alimentaires qui seront ainsi détournés de l'enfouissement.

Le Grand Narbonne poursuit sa stratégie pour limiter l'enfouissement

Une mutualisation unique

Le Grand Narbonne et le Covaldem11 ont mis en place une coopération unique à l'échelle départementale dans l'objectif d'optimiser les outils de traitement présents sur le territoire. Avec le soutien de l'Ademe, de la Région Occitanie et de l'éco-organisme CITEO, une mutualisation du traitement des déchets a été mise en place. L'ensemble des déchets issus de la collecte sélective (emballages et papiers) sont traités à Carcassonne, tandis que tous les encombrants et le tout-venant des déchèteries du département sont préparés et triés sur le nouveau centre de tri de l'Écopôle SUEZ/Grand Narbonne et destinés à la fabrication d'un combustible solide pour les cimenteries (CSR).

+10% de déchets à recycler dès 2019 grâce à un élargissement des consignes de tri...

Grâce aux nouveaux outils de tri, **l'élargissement des consignes de tri sera possible dès 2019**. Ainsi, **les plastiques fins, tels que les pots de yaourts et les barquettes de polystyrène, films polyéthylène (barquette plastique, suremballage plastique...), pourront entrer dans une phase de recyclage (à jeter dans les conteneurs jaunes de tri)** et ne plus être considérés comme des refus de tri. Objectif : +10% de déchets à recycler.

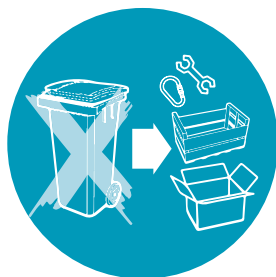
Il s'agit d'une étape capitale dans la simplification du geste de tri. Elle fera suite au passage en 2016 en monoflux (papier et emballages ménagers collectés dans le même bac jaune) qui a permis d'augmenter de 4 % le tonnage de déchets collectés dans les bacs jaunes. En augmentant la part des déchets recyclables, la part des déchets enfouis doit diminuer.

Le meilleur déchet, c'est celui qu'on ne produit pas ! Agissons pour réduire le volume des déchets enfouis...



En triant plus et mieux...

...les déchets recyclables, par exemple, le verre qui se recycle à l'infini...



En ayant le réflexe d'extraire de la poubelle...

...les cartons, les cageots, le métal, le textile qui peuvent être apportés en déchèterie...



En utilisant un composteur...

...pour les restes de repas, épluchures, déchets verts...



En ne produisant pas de déchets !

Par exemple, préférer les emballages familiaux aux individuels, les denrées en vrac à celles emballées, réutiliser, donner ou troquer, ou réparer objets, textiles, appareils ménagers...

La vision de SUEZ

Avec 90 000 collaborateurs présents sur les cinq continents, SUEZ est un leader mondial dans la gestion intelligente et durable des ressources. Le Groupe fournit des solutions de gestion de l'eau et des déchets qui permettent aux villes et aux industries d'optimiser la gestion de leurs ressources et d'améliorer leurs performances environnementale et économique, conformément aux réglementations en vigueur. Afin de répondre aux défis de qualité et de disponibilité, SUEZ s'engage pleinement dans la révolution de la ressource. Grâce au potentiel des technologies digitales et des solutions innovantes, le Groupe valorise 17 millions de tonnes de déchets par an et produit 3,9 millions de tonnes de matières premières secondaires, ainsi que 7 TWh d'énergie locale et renouvelable. Il préserve également la ressource en eau, en desservant 58 millions d'habitants en services d'assainissement et en réutilisant 882 millions m3 d'eaux usées. En 2017, SUEZ a réalisé un chiffre d'affaires de 15,9 milliards d'euros.

Contacts presse

SUEZ

Florian Costes
Directeur Communication, SUEZ Méditerranée
Téléphone fixe : 04 42 19 38 93
Portable : 06 32 43 05 05
florian.costes@suez.com

Le Grand Narbonne

Fanny Dupuis
Tél. : 04 68 65 39 55
presse@legrandnarbonne.com
12 boulevard Frédéric Mistral
11 100 Narbonne