

## Mes avantages avec le nouveau compteur



### VOS CONSOMMATIONS ?

Elles sont relevées à distance.  
Il n'est plus nécessaire de prendre une journée de congé.

### VOTRE FACTURE ?

Elle pourra être basée sur vos consommations réelles et non plus sur des estimations.

### LE COÛT DES SERVICES ?

Pour de nombreuses interventions, comme une augmentation de puissance ou une mise en service, le coût du service baisse.

### VOUS DÉMÉNAGEZ ?

Votre contrat d'électricité est activé en moins de 24 heures.

### UNE PANNE SUR LE RÉSEAU ?

Grâce à un diagnostic facilité à distance, l'électricité est rétablie encore plus vite.

## Mes données de consommation sont sécurisées sous le contrôle de la CNIL\*

### Les données de consommations journalières

Le compteur communicant mesure la consommation globale d'électricité de votre foyer en kilowattheures. Il ne peut pas enregistrer le détail des consommations électriques appareil par appareil. Les données sont récupérées une fois par jour par Enedis. Avec votre accord — et seulement avec votre accord — elles peuvent être transmises une fois par jour à votre fournisseur ou à un tiers de votre choix. Dans le cas contraire, elles seront communiquées une fois par mois uniquement à votre fournisseur d'électricité.

### Les données de consommations fines pour aller plus loin

Depuis le 1<sup>er</sup> juillet 2018, l'enregistrement de vos données de consommations détaillées, toutes les 60 minutes, est automatique avec un compteur Linky. Ces données seront conservées en local, dans le compteur. Avec votre accord — et seulement avec votre accord — vos données de consommations fines pourront être collectées par Enedis et, après un deuxième accord, transmises à votre fournisseur ou à un tiers de votre choix. Notez qu'à tout moment, vous pouvez désactiver cet enregistrement depuis votre espace sécurisé Enedis.

\*Commission Nationale Informatique et Libertés

Enedis est une entreprise de service public, gestionnaire du réseau de distribution d'électricité. Elle développe, exploite, modernise le réseau électrique et gère les données associées. Elle réalise les raccordements, le dépannage 24h/24, le relevé des compteurs et toutes les interventions techniques indépendamment du fournisseur d'électricité que vous avez choisi.

Enedis traite vos données à caractère personnel, conformément à la réglementation relative à la protection des données personnelles et, en particulier de la loi n° 78-17 du 5 janvier 1978, relative à l'informatique, aux fichiers et aux libertés, au règlement (UE) n° 2016/679 du 27 avril 2016 (règlement général sur la protection des données). Linky collecte plusieurs types d'informations (par exemple les index de consommation et la puissance souscrite) qui font l'objet d'un traitement informatique afin de permettre à Enedis d'assurer ses missions de service public, telles que définies par le code de l'énergie, notamment en matière de comptage, d'exploitation, d'investissement et de développement du réseau de distribution électrique. Sauf opposition de votre part, votre consommation électrique à un pas horaire est enregistrée uniquement dans votre compteur Linky en local et sans transfert de données. Par ailleurs, en dehors des cas de collecte par Enedis pour les besoins de ses missions de service public, ces données ne sont collectées qu'avec votre consentement libre, spécifique et éclairé. Ces données ne peuvent être conservées que pour une durée maximum de 24 mois. Vous disposez d'un droit d'accès, de rectification et d'opposition pour des motifs légitimes et d'un droit à la limitation du traitement et à la portabilité aux données à caractère personnel vous concernant ; vous pouvez l'exercer directement par courrier à Enedis : Tour Enedis – Direction Clients et Territoires – Service National Consommateurs – 6<sup>ème</sup> étage – 34, place des Corolles – 92079 Paris La Défense Cedex. Votre courrier doit préciser votre nom, prénom, adresse postale actuelle et votre référence PDL accompagnée d'une pièce justificative d'identité. Vous avez également le droit d'introduire une réclamation auprès de la CNIL.

### Retrouvez-nous sur Internet



enedis.fr



enedis.official



@enedis



enedis.official

L'énergie est notre avenir, économisons-la !

Enedis – Tour Enedis – 34, place des Corolles – 92079 Paris La Défense Cedex  
Enedis – SA à directeur et à conseil de surveillance au capital de 270 037 000 euros – RCS Nanterre 444 608 442

**enedis**  
L'ELECTRICITE EN RESEAU



Janvier 2019

## 1 Mieux connaître ma consommation

Le compteur Linky, vous permet de connaître la consommation d'électricité globale de votre logement en kWh (kilowattheure), comme avec l'ancien compteur. Désormais bénéficiez d'une facturation basée sur vos consommations réelles, et non estimées comme auparavant. Découvrez les nouvelles offres des fournisseurs d'énergie associées à ce compteur. Plus d'information sur ces offres sur le site du médiateur national de l'énergie : energie-info.fr



Le compteur est équipé d'une diode qui clignote plus ou moins vite en fonction de votre consommation. Un signal lumineux, c'est 1Wh consommé !

## 2 Mieux suivre ma consommation

Créez votre espace personnel sur [www.enedis.fr](http://www.enedis.fr) via l'onglet « Mon compte particulier », et suivez votre consommation quotidienne d'électricité. C'est plus simple et plus facile pour connaître et agir sur vos habitudes de consommation.

### Un geste pour la planète avec



Enedis s'engage aux côtés de Reforestaction pour le reboisement de forêts touchées par les intempéries.

**Tous les 20 comptes clients ouverts sur le site Enedis, un arbre est planté ! N'attendez plus.**

# Comment faire des économies d'électricité ?

## 3 Comparer ma consommation

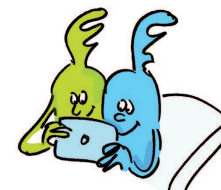
En téléchargeant l'application mobile « Enedis à mes côtés », comparez vos consommations avec celles de foyers similaires et relevez des défis pour consommer moins.



Pour éteindre tous vos appareils d'un seul geste, branchez les sur une multiprise à interrupteur ou télécommande.

## 4 Découvrez les éco-gestes

Rendez-vous sur la chaîne YouTube Enedis pour retrouver des vidéos qui expliquent, tout simplement, comment faire des économies d'énergie au quotidien.



Chaque geste individuel contribue à la lutte contre le changement climatique.

## Vous avez besoin de conseils ?



Rencontrez l'un des conseillers du réseau FAIRE qui répondra gratuitement à toutes vos questions sur les économies d'énergie. Informations et contact :

**FAIRE** [www.faire.fr](http://www.faire.fr)  
0 808 800 700 Service gratuit \* prix appel



## L'ADEME, acteur de la maîtrise de l'énergie

Retrouvez les gestes simples de l'ADEME pour réduire votre consommation d'électricité sur [www.ademe.fr](http://www.ademe.fr) et dans le guide « Réduire sa facture d'électricité » : [www.ademe.fr/reduire-facture-deletricite](http://www.ademe.fr/reduire-facture-deletricite)